



Gasthaus Rose, Hauptstraße 34, 97299 Zell a. Main



1530 m²



21 Betten



234 Sitzplätze (Innen- und Außenbereich)



Objektbeschreibung

Das barocke Gasthaus "Zur Rose" wurde im Jahr 1751 erbaut und 2005 von der Marktgemeinde Zell a. Main erworben. Diese beauftragte nach dem Kauf das renommierte Architekturbüro archicult mit dem grundlegenden Umbau und der Sanierung des Gebäudes. Die Innengastronomie, die schönen Gästezimmer sowie der attraktive Außenbereich sind bei den zahlreichen Rad- und Wandertouristen des nahe gelegenen Main-Radwegs wie auch den Besuchern der regelmäßigen Veranstaltungen im Kulturkeller und Wassermuseum äußerst beliebt und sehr gut frequentiert.



1530 m² Gesamtfläche



1751 erbaut
2005 saniert und umgebaut



21 Betten insgesamt
5 Doppelzimmer
4 Einzelzimmer
1 Ferienwohnung
1 Suite



234 Plätze insgesamt
70 Plätze im Innenbereich
70 Plätze im Außenbereich
80 Plätze im Tagungsraum
14 Plätze im Nebenraum



ca. 1530 m² Gesamtfläche



ca. 280 m² Hotelfläche



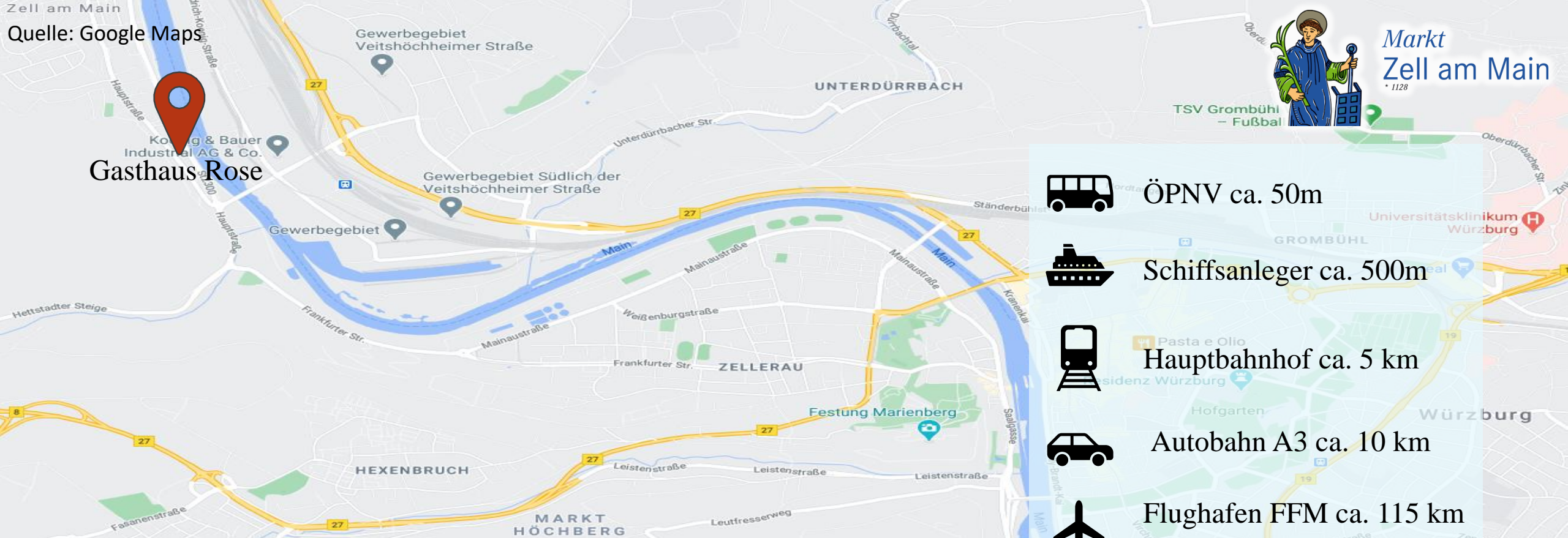
ca. 575 m² Bewirtungsfläche
ca. 300 m² Innenbereich
ca. 45 m² Küche inkl. Lager



ca. 230 m² Außenbereich

Ausstattung

- Inneneinrichtung der Hotelzimmer
- Getränkelager mit Kühlzelle
- Theke mit Kühlzelle und Bierleitung
- Inneneinrichtung der Gaststube mit Beleuchtung
- Kühlzelle mit Waschtisch der Küche



Quelle: Google Maps

Gasthaus Rose



ÖPNV ca. 50m



Schiffsanleger ca. 500m



Hauptbahnhof ca. 5 km



Autobahn A3 ca. 10 km



Flughafen FFM ca. 115 km
Flughafen NBG ca. 115 km

Lageplan

Durch die unmittelbare Nähe zu Würzburg und die zahlreichen Freizeit- und Kulturangebote ist Zell a. Main ein touristisch wertvoller Ort.

Im Kellergeschoss finden Sie das Zeller Wassermuseum und den Zeller Kulturkeller. Beide gemeindlichen Einrichtungen werden von der Marktgemeinde betrieben. In der direkten Umgebung befinden sich Wanderwege durch das Wasserschutzgebiet, das Kloster Oberzell sowie der viel befahrene Radweg, der direkt am Main entlangführt. Dies sind nur einige der vielen Attraktionen, die Zell a. Main zu bieten hat. Eine ÖPNV Haltestelle liegt in unmittelbarer Nähe zum Gasthaus Rose. Die Würzburger Innenstadt und der Hauptbahnhofs können so auch mit öffentlichen Verkehrsmitteln bequem erreicht werden.

Zur Geschichte:

Das Anwesen wurde 1751 von dem Weinhändler Christoph Josef Fleischmann als Geschäftshaus errichtet. Die Fleischmanns gehörten – wie die mit ihnen verwandten Wiesens – zu den wichtigsten Weinhändlern Frankens. Diese beiden Familien kontrollierten in der ersten Hälfte des 18. Jahrhunderts den Weinmarkt von Würzburg und zusammen mit weiteren – mit ihnen verwandten – Händlern vor allem den Frankfurter Weinmarkt. Die 17 in Zell noch vorhandenen Weinhändlerhäuser zeigen die einstige Bedeutung des Ortes auf diesem Geschäftsfeld. Seit 1783 wird das Gebäude als Gasthaus genutzt. In diesem Jahr wird das Schankrecht des an der Ecke südliche Kohlsgasse / Hauptstraße gelegenen Gasthauses „zur Rose“ auf das „Fleischmännische Haus“ übertragen.



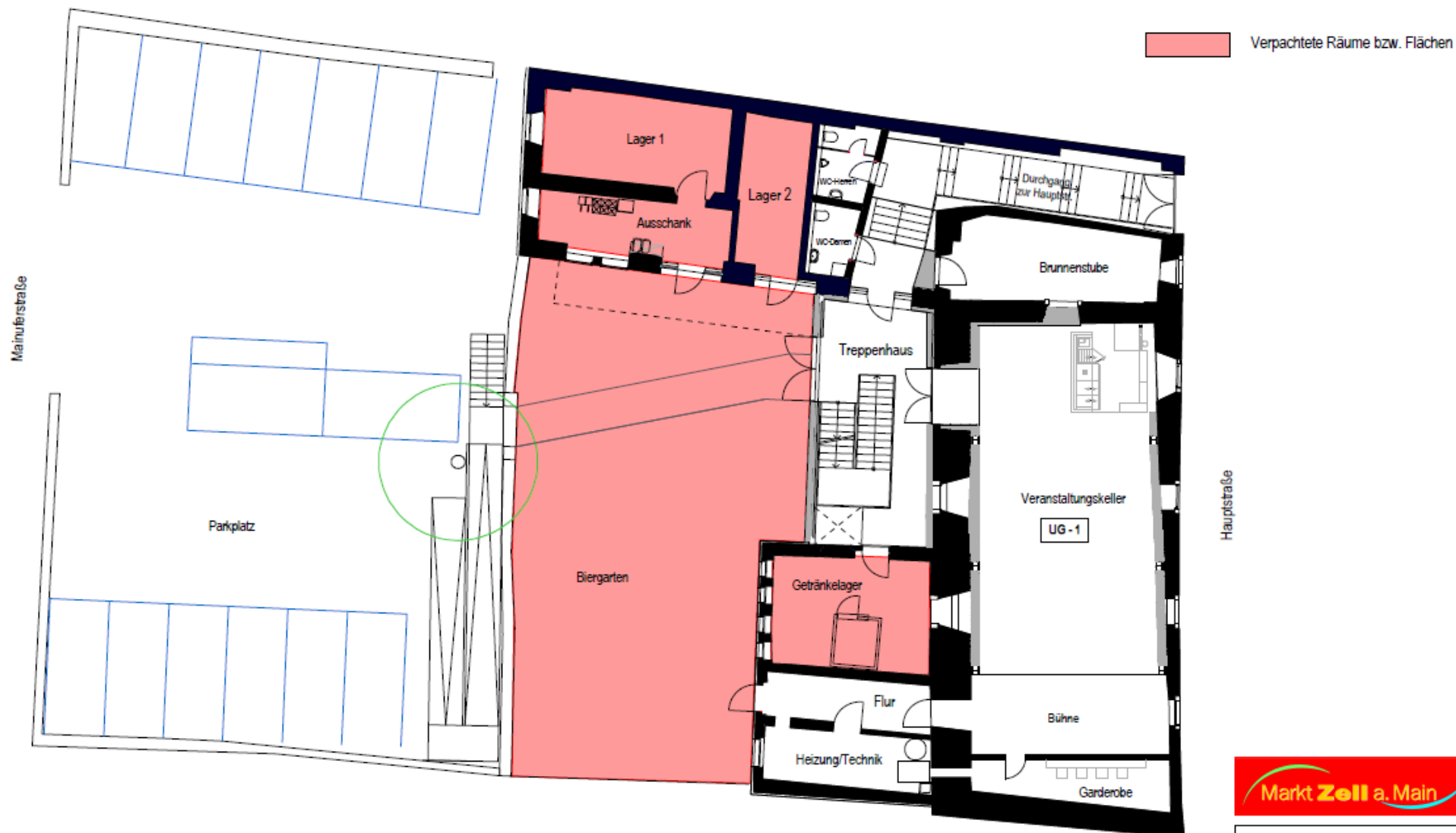


Zum Gebäude:

Winzer und Weinhändler benötigen Wasser. Alle Weinhändlerhäuser Zells hatten Hausbrunnen. Die „Rose“ besitzt, als eines der wenigen Gebäude im Ort, noch eine aktive Quelle mit Brunnenstube. Das dort untergebrachte gemeindliche Wassermuseum informiert über die Geschichte und die Bedeutung der Zeller Quellen, die für die Deckung von bis zu 50 % des Trinkwasserbedarfs von Stadt und Landkreis Würzburg sorgen. Der nördlich anschließende Weinkeller wird seit 2005 als gemeindlicher Kulturkeller für Veranstaltungen und Privatfeiern genutzt. Die Veranstaltungen bringen dem zukünftigen Gastronom Gäste ins Haus.

Beim Vorübergehen an der Hauptstraße fallen die qualitätsvollen schmiedeeisernen Fenstervergitterungen auf. Sie sind in Bezug, Aufbau und Detailausformung fast völlig baugleich mit den Fensterkörben des von Neumann errichteten Wohnhauses des Hofschlossers Johann Georg Oegg in der Würzburger Kapuzinerstraße.





Pachtflächenplan

Projekt:	Gasthaus - Rose
Plan-Bez.:	Untergeschoss



Verpachtete Räume bzw. Flächen

Hauptstraße



Pachtflächenplan

Projekt: Gasthaus - Rose

Plan-Bez.: Erdgeschoss



Markt
Zell am Main
* 1128



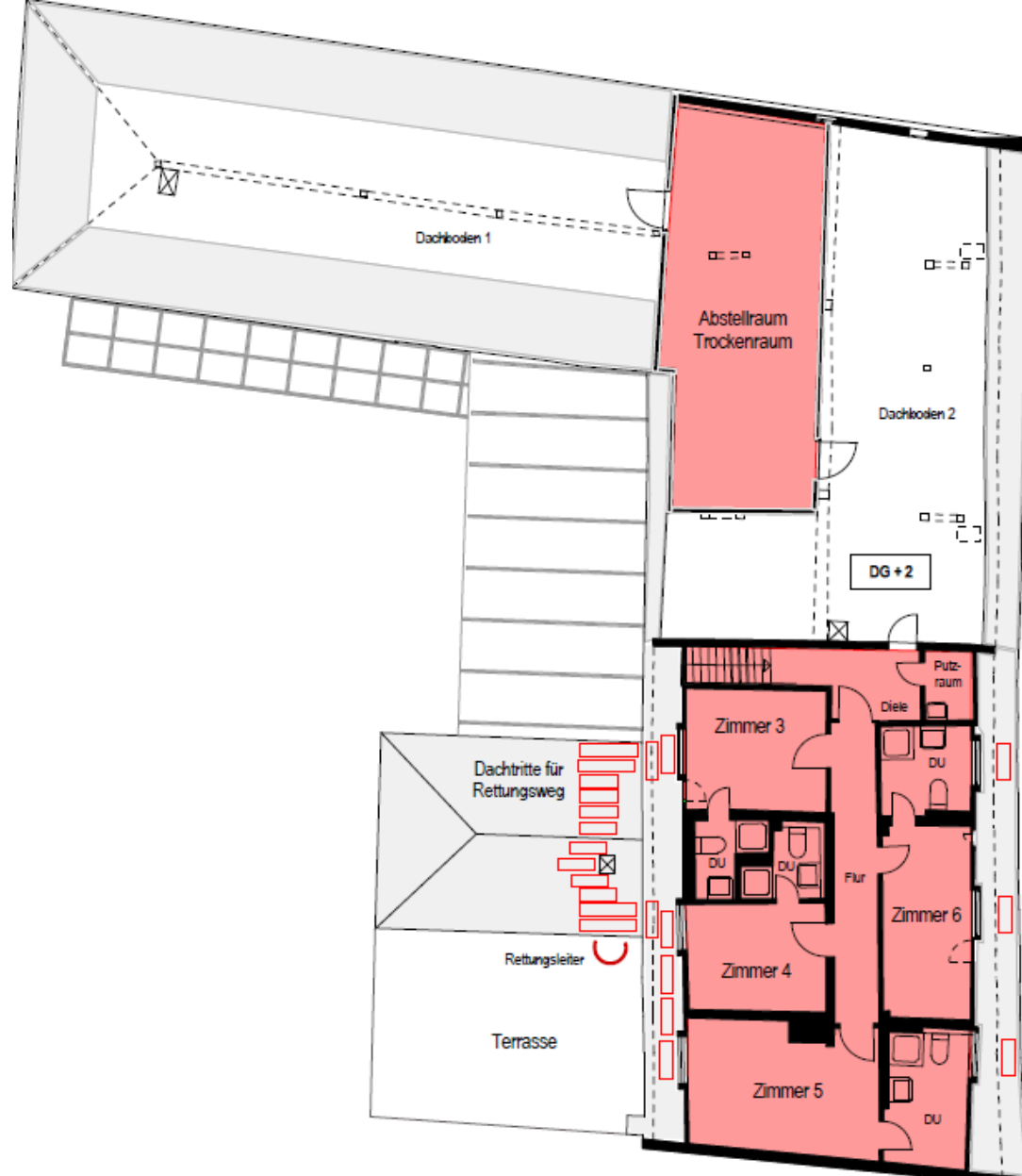
Verpachtete Räume bzw. Flächen



Pachtflächenplan

Projekt:	Gasthaus - Rose
Plan-Bez.:	Obergeschoss

Grundriss Obergeschoss



Verpachtete Räume bzw. Flächen



Pachtflächenplan

Projekt:	Gasthaus - Rose
Plan-Bez.:	Dachgeschoss



Markt
Zell am Main
• 1128



Vorderansicht

© Peter Leutsch



Rückansicht mit Terrasse

© Peter Leutsch



Markt
Zell am Main
* 1128





Markt
Zell am Main
• 1128

Ausschank

© Peter Leutsch



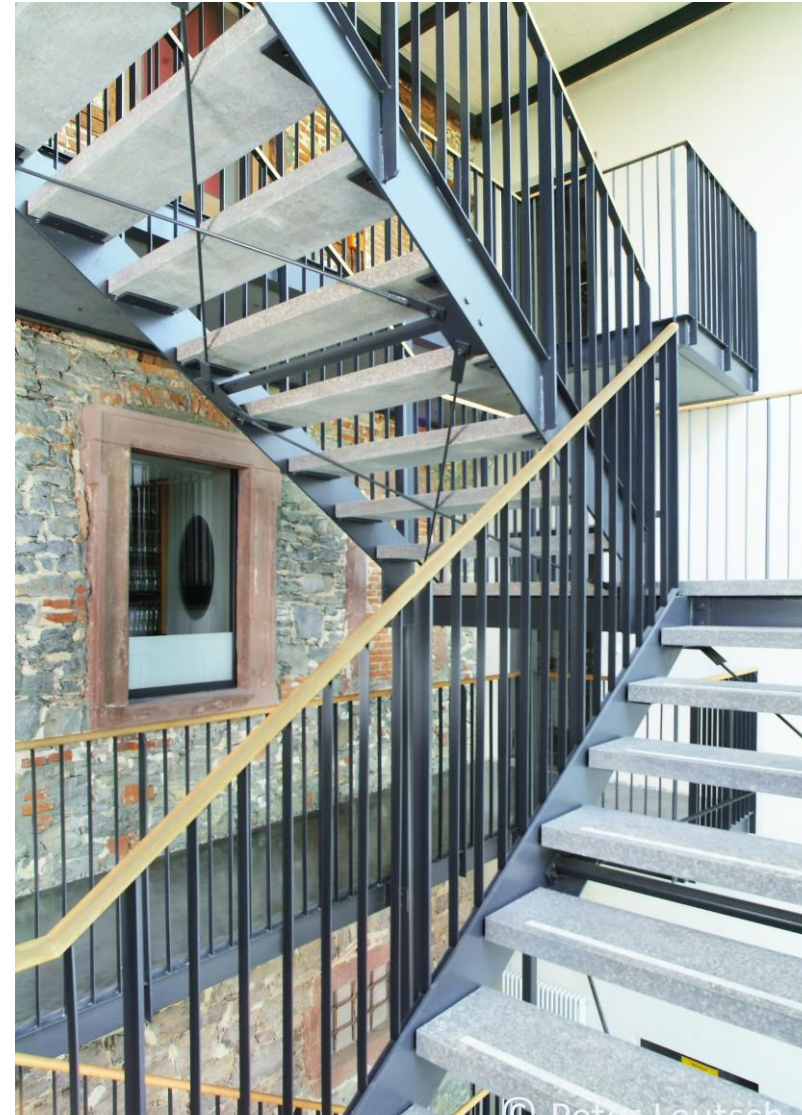
2. Stock

© Peter Leutsch



Aufgang 1. Stock

© Peter Leutsch



Aufgang 2. Stock

© Peter Leutsch



Schlafzimmer Ferienwohnung

© Peter Leutsch



Markt
Zell am Main
• 1128



Wohnzimmer & Küche Ferienwohnung © Peter Leutsch



Markt
Zell am Main
• 1128



Suite

© Peter Leutsch



Markt
Zell am Main
• 1128



Sie haben Interesse, das Gasthaus zur Rose zu pachten? Vereinbaren Sie einen Besichtigungstermin mit uns!

So erreichen Sie uns:

- Telefonisch:	0931 46878 – 0
- E-Mail:	rathaus@zell-main.de